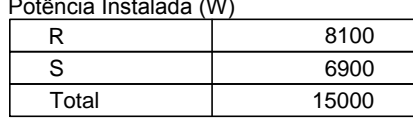
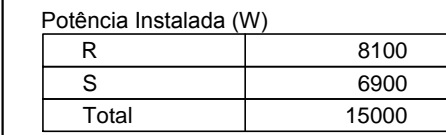
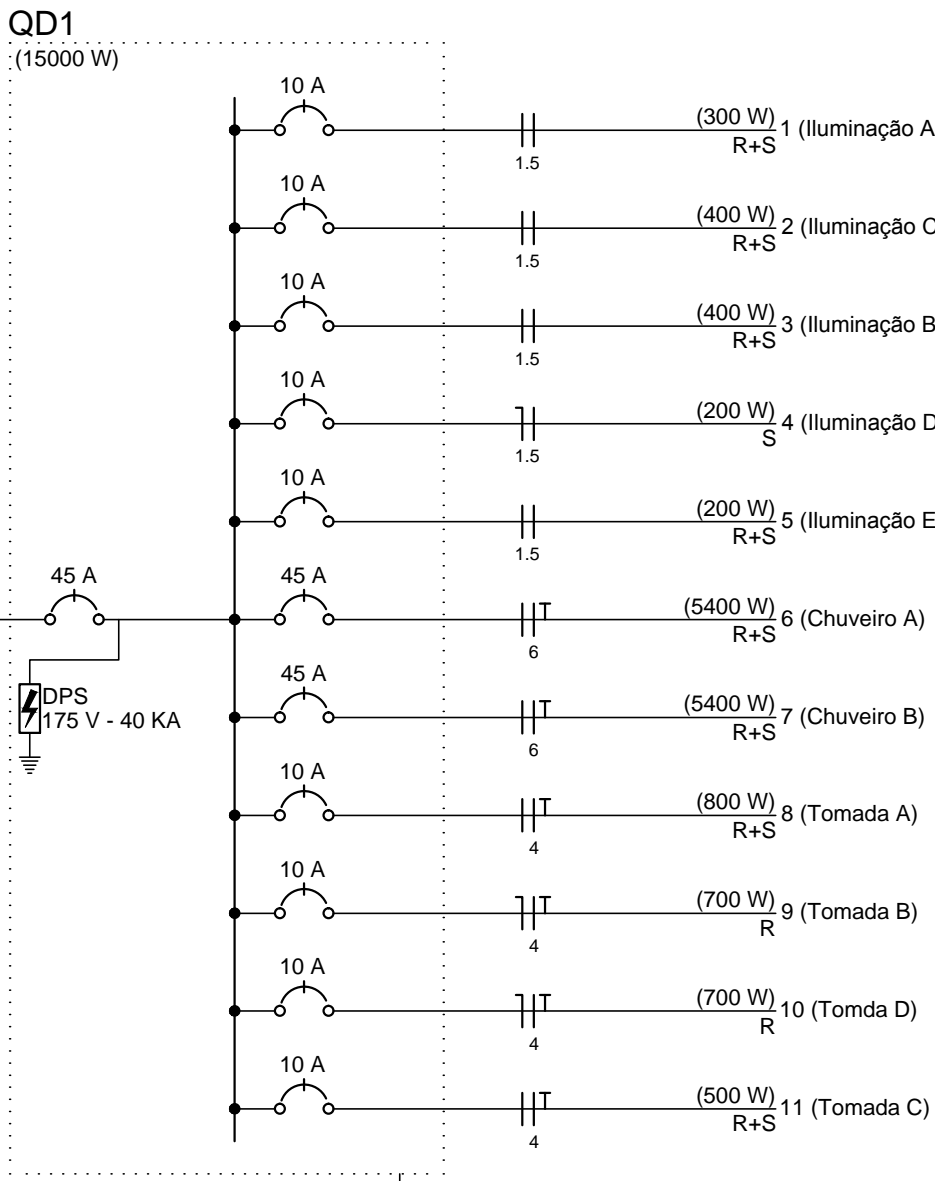


Circuito	Descrição	Esquema	Método de inst.	Pot. total. (VA) (V)	Pot. total. (W)	Fases	Pot. - R S (W)	Pot. - T (W)	PCT	FCA	In (mm²)	Seção (mm²)	Ic (A)	Dsj (A)	dV parc (%)	dV total (%)	Status
QD1		2F+N+T	B1	220 / 127 V	15300	R+S	8100	6900	1,00	1,00	17,7	10	66,0	45,0	0,29	0,48	Ok
TOTAL					15300	R+S	8100	6900	0								



Tipo de carga	Potência instalada (kVA)	Fator de demanda (%)	Demanda (kVA)
Iluminação e TUG's (Casas e Apartamentos)	15.30	24	3.67
		TOTAL	3.67

Lista de Materiais		
Elétrica	Acessórios p/ eletrodutos	
	Arruela zamak	
	1"	2 pçs
	3/4"	1 pçs
	Bucha zamak	
	1"	2 pçs
	3/4"	1 pçs
	Bujão de aço galvanizado	
	2"	1 pçs
	Caixa PVC	
	4x2"	8 pçs
	Caixa PVC octogonal	
	3x3"	15 pçs
	Curva 135° PVC rosca	
	1"	30 pçs
	Luva aço galvan. pesado	
	2"	1 pçs
	2 1/2"	1 pçs
	Cabo Unipolar (cobre)	
	Isol. HEPR - ench.EVA - 0,6/1kV (ref. Pirelli AlumeX)	
	1,5 mm²	335,40 m
	10 mm²	39,00 m
	4 mm²	419,50 m
6 mm²	247,30 m	
Dispositivo Elétrico - embutido		
Placa 24x4		
Interruptor simples - 1 tecla	6 pçs	
Placa cega	2 pçs	
Dispositivo Elétrico - sobrepor		
Tomada de sobrepor		
Tomada hexagonal (NBR 14136) 2P+T 20A	27 pçs	
Dispositivo de Proteção		
Quadro Unipolar Termomagnético - norma DIN		
10 A	9 pçs	
45 A	3 pçs	
80 A	1 pçs	
Dispositivo de proteção contra surto		
175 V - 40 KA	6 pçs	
Eletroduto PVC flexível		
Eletroduto leve		
3/4"	9,80 m	
Eletroduto galvanizado leve rosca	192,70 m	
Eletroduto, vara 3,0m		
3/4"	51 m	
Eletroduto PVC rosca		
Eletroduto, vara 3,0m		
1"	1,00 m	
1 1/4"	1,00 m	
3"	2,00 m	
3/4"	1,00 m	
Luminária e acessórios		
Arandela		
100 W	2 pçs	
Luminária chanfrada para lâmpada fluorescente completa		
2 x 16 W ou 2 x 20 W	13 pçs	
Plafonier		
4"	2 pçs	
base E 27	2 pçs	
Lâmpada Incandescente		
Uso geral		
100 W	2 pçs	
Material p/ entrada serviço		
Caixa inspeção de aterramento		
250x250x500mm	1 pçs	
Cinta de alumínio para poste		
L=18mm, C=1,0m	2 pçs	
Haste de aterramento aço/cobre		
Ø=15mm, comprimento 2,4m	1 pçs	
Padrão Cemig Bifásico completo		
220V	1 pçs	
Quadro distrib. plástico - embutir		
Barr. bil., - DIN (Ref. Hager)		
Cap. 12 disj	1 pçs	



Legenda	
	Caixa de medição embutir a 1,50m do piso
	Entrada de serviço aérea
	Interruptor simples 1 tecla - 1,10m do piso
	Luminária p/ lâmp. incand. comum - embutir
	Luminária p/ lâmp. incand. comum - parede
	Ponto 2P+T a 2,20m do piso
	Quadro de distribuição - embutir a 1,50m do piso
	Tomada hexagonal (NBR 14136) - 2P+T 20 A, a 2,20m do piso

Assunto: Projeto Elétrico		
Cliente: Prefeitura Municipal de São Bento Abade/MG		
End.: Rua Odilon Gadem dos Santos, Nº 100 Centro - São Bento Abade - MG		
Resp. técnico: _____ Eng. Civil Laureci Izidoro da Silva - CREA/MG 190708/D		
Proprietário: _____ Prefeitura Municipal de São Bento Abade/MG		
Obra: Residencial		Folha: $\frac{1}{1}$
Conteúdo: Diagrama unifilar e multifilar, planta do pav. térreo e detalhes		
Unid.:	Escala: Indicadas	Data: 19/10/2017